

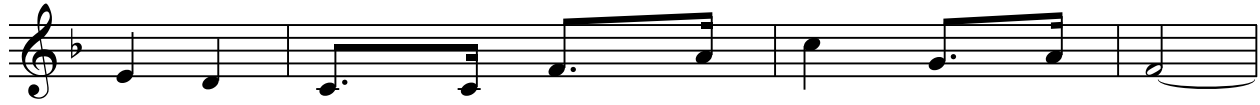
# HANG BÊ-LEM

43

Hải Linh



Hát khen mừng Chúa giáng sinh ra đời. Chúa



sinh ra đời nằm trong hang đá nơi máng lừa.



Trong hang Bê - lem ánh sáng tỏa lan từng



bừng. Nghe trên không trung tiếng hát thiên thần vang



lừng. Đàn hát Xướng ca Đây Chúa thiên

(réo rất tiếng hát) (dư âm vang xa)



tòa giáng sinh vì ta. Người hỡi Đến

(hãy kịp bước tới)



xem Ôi Chúa giáng sinh khó khăn thấp hèn.

(nơi hang Bê - lem)



1-5. Nửa đêm mừng Chúa giáng sinh ra chốn gian trần.



Người đem ơn phúc xuống cho muôn dân lầm than.



1. Nơi hang Bê - lem thiên thần xuống ca:
2. Nơi hang Bê - lem ta quý thiết tha.
3. Nơi hang Bê - lem mục đồng xúm quanh.
4. Nơi hang Bê - lem chiên lửa thử hơi.
5. Nơi hang Bê - lem huy hoàng ánh sao.



1. Thiên Chúa vinh danh chúng nhân an hòa.
2. xin Chúa nhân hiền xuống ơn chan hòa.
3. Ca hát vang lừng mến yêu chân thành.
4. Tan giá đêm đông ấm thân Con Người.
5. Soi lối Ba Vua phương đông đến châu.