

LOÀI NGƯỜI ƠI

55

Văn Thiệu

Diệp Khúc



Loài người ơi, tới Bê - lem kính thờ Ngôi Hai Chúa cao



sang, Người sinh xuống cứu muôn dân đang lâm than. Nào Si -



on, hãy ca lên nhịp nhàng tung hô Chúa vinh quang, vì yêu



thương đã sinh ra trong cảnh âm thầm.

1. Bê - lem năm
2. Ta theo sao



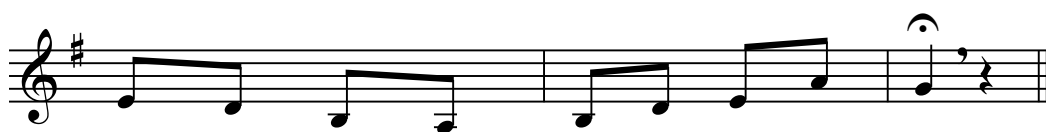
1. ấy ánh sao chiếu soi giữa trời mùa đông. Vang trong tuyết
2. sáng dẫn đưa soi đường khác chi bình minh. Vui trong tiếng



1. sương bao nhiêu đàn ca dâng lên du dương. Bên trong hang
2. ca thiên thần hòa vang nhịp nhàng uy linh. ta mau mau



1. đá khó khăn thấp hèn giữa trời đầy sương. Ngôi Hai giáng
2. tới kính dâng tôn thờ cất cao lời kinh. Noi theo tấm



1. sinh làm người chuộc tội vì lòng xót thương.
2. gương khiêm nhường nghèo hèn và lòng tuyết trinh.