

LƯƠNG THỰC TRƯỜNG SINH

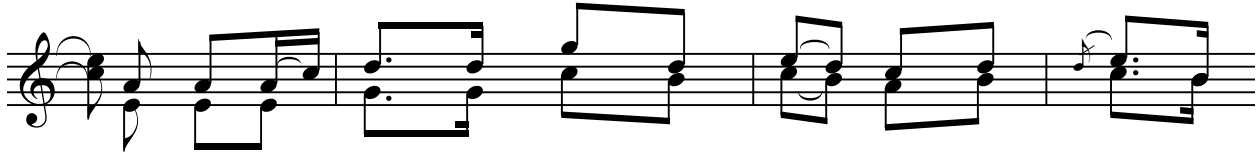
399

Thái Nguyên

Điệp Khúc



Lạy Chúa Ki - tô Chúa chính là bánh hằng sống.



Vì nhờ Lời Chúa cuộc sống trường sinh được khai mở cho



những kẻ tin.

1. Nhờ	Mình	Máu	Chúa	chúng	con	được	nuôi
2. Nhờ	Mình	Máu	Chúa	chúng	con	được	thêm
3. Nhờ	Mình	Máu	Chúa	chúng	con	được	xác



1. dưỡng	lớn	lên	nên	giống	Ngài.	Xin	cho	mỗi	người	cảm	nhận	được
2. sức	vững	tin	ở	cõi	đời.	Xin	cho	mỗi	người	chúng	con	được
3. tin	Chúa	thương	con	vô	vàn.	Xin	cho	mỗi	người	chúng	con	đặt



1. Mình	Máu	Chúa	chính	là	Thần	Lương	ban	sự	sống	linh	thiêng.
2. nên	xứng	đáng	trong	tình	yêu	thương	sống	hiệp	nhất	trong	Ngài.
3. trong	tin	mến	sống	đời	hy	sinh	với	lòng	mến	chân	thành.