

Điệp Khúc

Kim Long



Chúa ơi! Hồn con hương về Chúa, tựa hoa hương



dương thấm máu. Như nai vàng tìm đến suối trong hồn



con trông đợi Chúa giữa cơn u sầu.

Tiểu Khúc

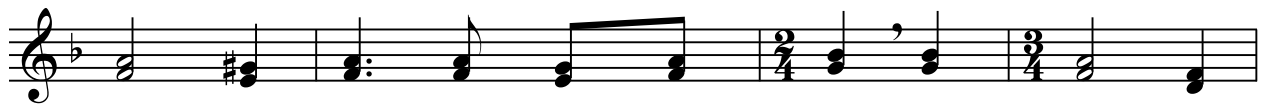
1. Bơ
2. Tim
3. Lang



1. vợ kiếp sống gian trần, hồn con đêm ngày thao thức. Chúa
2. con mang vết thương tình, từ lâu in hình sao sáng. Chúa
3. thang trong chốn lưu đày, hồn con như đàn nai khát. Chúa



1. ơi! Hồn con mong về bên Chúa. Tàn héo trong vũng lệ
2. ơi! Hồn con ghi tạc tên Chúa. Ngày tháng mơ ước thiên
3. ơi! Hồn con mong về bên Chúa. Ngày tháng mơ tuổi diêu



1. sầu. Đời con ê chề muôn nỗi, khát mong nghỉ
2. đường. Trần gian như lò nung nấu, đến khi nghỉ
3. huyền. Vượt qua muôn đường gai đá, Chúa ơi! Hồn



1. yên trong Chúa nhân hiền.
2. yên trong Chúa nhân từ.
3. con mong Chúa đêm ngày.